



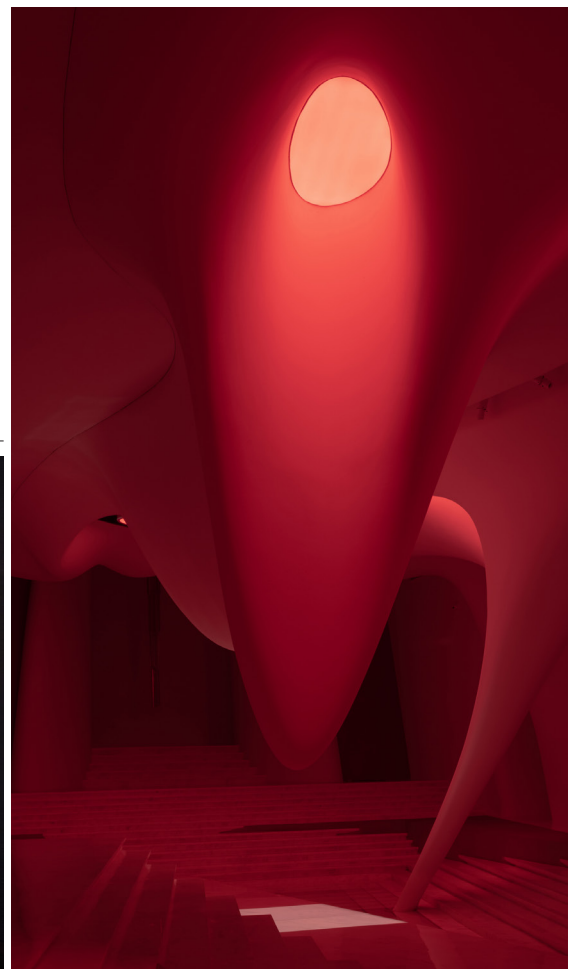
M2 아트센터는 사진, 패션, 예술 행사 및 미술 전시회를 수용할 수 있는 포괄적인 예술 공간이다.

Interior Design / SpActrum  
 Location / 항저우, 중국  
 Area / 712㎡  
 Photography / SFAP

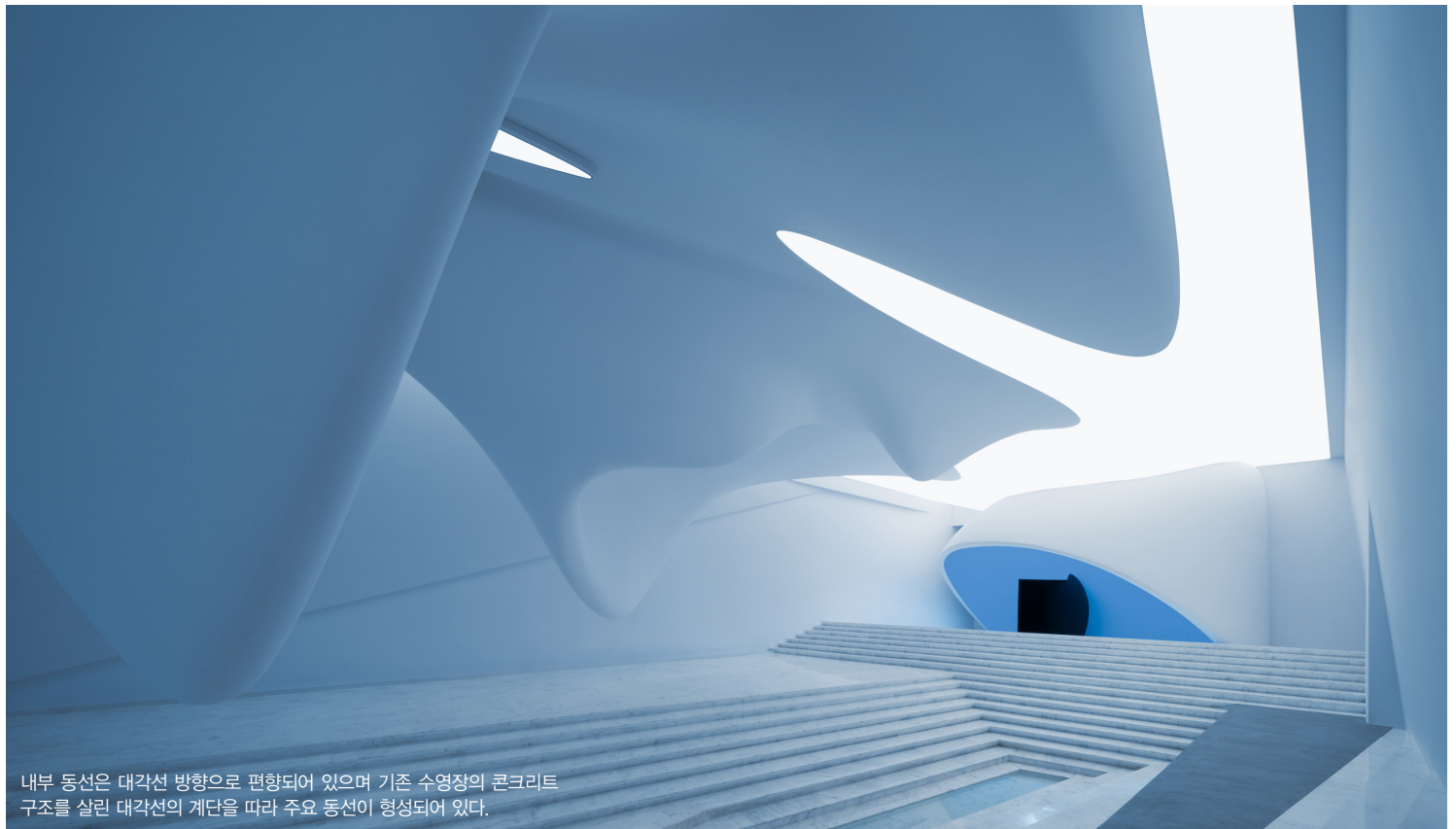
## 거꾸로 된 계곡과 물질화된 감각 M2 Art Centre

에디터 이석현

중국 항저우에 있는 M2 아트센터는 웨딩드레스 전시장에서 시작된 다기능 예술 공간으로 독특한 정신적 특성과 풍부한 상징적 의미를 지닌 곳이다. 다양한 범주의 기하학적 형태를 사용해 순수한 기하학적 형태에 숨겨진 많은 은유와 참조로 모호하고 다중적인 의미를 담고 있다. 공간은 심오한 영적 경험을 제공하고 다양한 새로운 아이디어와 미학, 예술이 소통되고 홍보되는 플랫폼으로 완성되었다. M2 아트센터의 초기 기능 설정은 결혼과 관계에서 여성과 여성의 선택에 대한 성찰에 관한 것이었다. 디자인 회사 스펙트럼(SpActrum)은 결혼을 개인이 자신의 삶을 파악하기 위한 합리적인 선택으로 보고 결혼 전 삶에 대한 성찰과 사색의 기회를 제안하고자 했다. 심오한 의미가 담긴 공간이 도시에서 다양한 예술과 디자인 활동을 펼칠 수 있는 다목적 공간이 되기를 바라는 마음을 담은 것이다.

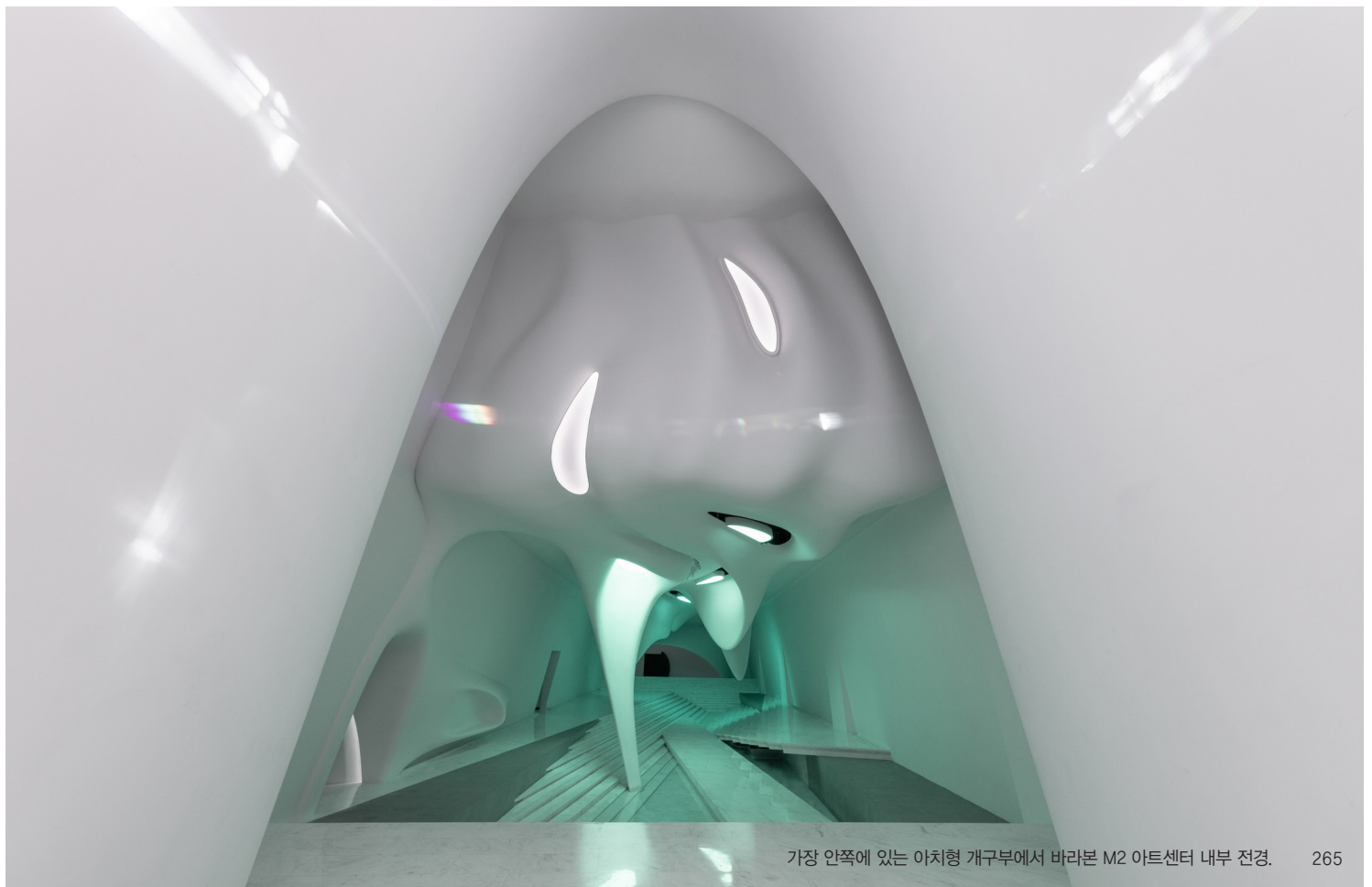


264 검은 돌이 유유히 떠 있는 엘리베이터 홀.



내부 동선은 대각선 방향으로 편향되어 있으며 기존 수영장의 콘크리트 구조를 살린 대각선의 계단을 따라 주요 동선이 형성되어 있다.

M2 아트센터는 원래 고층 오피스 빌딩의 수영장이 있는 체육관이었다. 메인 공간 한쪽의 정방형 엘리베이터 홀에서 시작해 40m 이상의 긴 띠 모양의 공간이 이어지며 바닥은 부분적으로 약 1.5m 가라앉고 끝은 10m 높이의 공간으로 구성되어 있다. 스펙트럼은 사진, 패션, 예술 행사 및 미술 전시회를 수용할 수 있는 포괄적인 예술 공간을 만들기 위해 원래 부지의 잠재적인 특성을 극대화했다. 스펙트럼의 디자인 철학에서 현대의 일상적인 표현은 불연속성, 단편화 및 충돌로 특징지어진다. 스펙트럼은 갈등을 피하거나 완화하는 것이 아니라 파편화와 갈등의 미학이 우리 시대의 특징을 정의한다고 믿는다. 이런 관점에서 M2 아트센터의 독특하고 대담한 건축 언어는 다른 세상의 신성함을 불러일으키는 분위기와 함께 프로젝트에 내재한 여러 갈등을 스펙트럼의 심오한 비판적 인식, 창의적인 변형 및 다면적인 디자인 개입으로 해소하고 있다.



가장 안쪽에 있는 아치형 개구부에서 바라본 M2 아트센터 내부 전경.

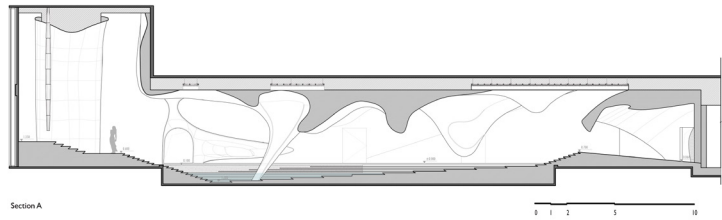


내부는 테마 개체를 공중에 매달아 놓는 거꾸로 된 계곡의 개념을 적용했으며 이는 거울의 반전 효과로 미적 긴장감을 조성한다.

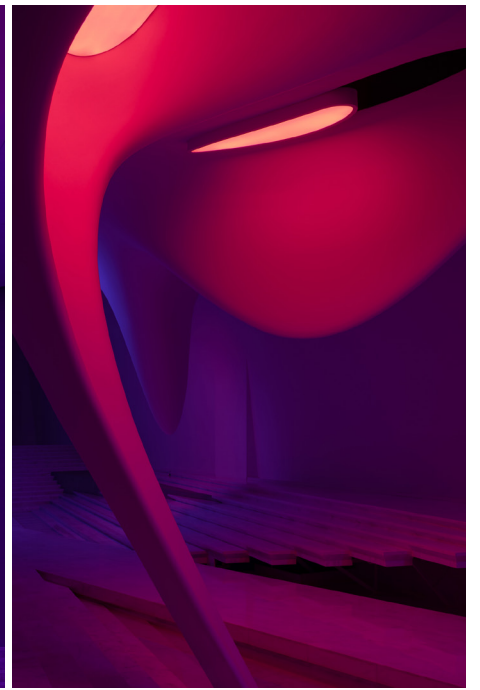
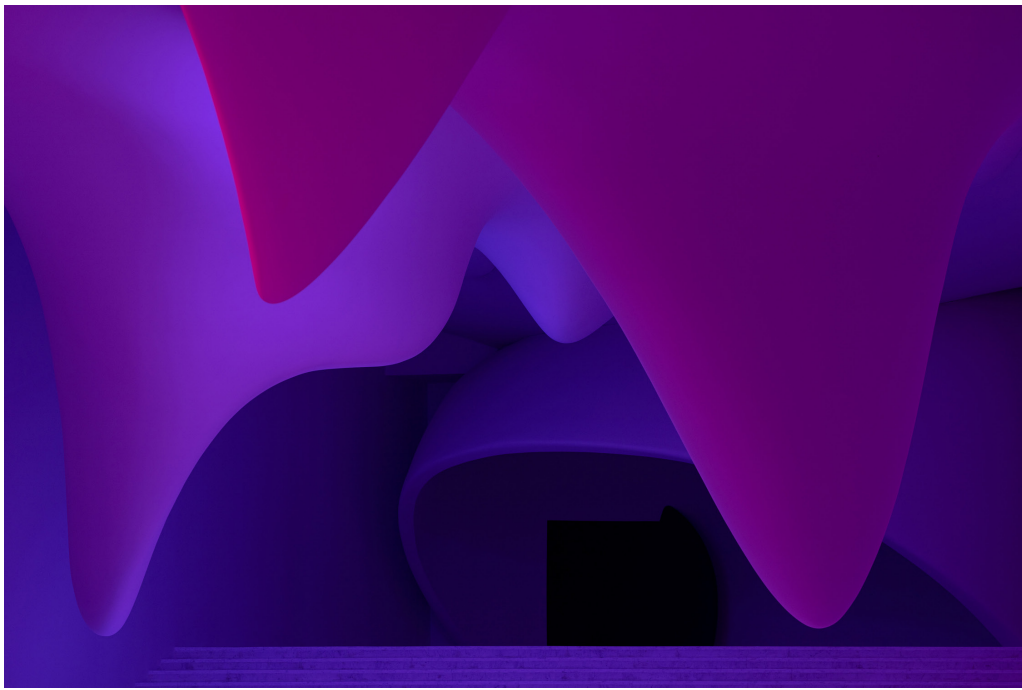


공간의 가장 높은 지점은 가장 안쪽에 있는 양쪽에서 솟아오른 아치형 개구부로 마치 인간이라는 씨앗을 담고 있는 고치 형태를 띤다.

스펙트럼은 M2 아트센터에 평면 기하학, 일반 표면, 자유 형태표면, 대칭 자유 형태 표면의 네 가지 기하학적 언어를 설정했다. 이들은 각각 누에고치(사람들이 집을 떠날 때의 요람), 고전 사원(인간의 지혜와 합리성), 자연(본질적으로 혼돈에 대한 이해를 포함한 자연의 인간화), 신성(절대적인 웅장함)에 해당한다. 여러 기하학적 언어를 통합하는 상위 수준의 논리와 개념을 담고 있는 M2 아트센터 내부는 검은 돌이 유유히 떠 있는 엘리베이터 홀에서부터 시작된다. 내부는 테마 개체를 공중에 매달아 놓는 거꾸로 된 계곡의 개념을 적용했으며 이는 거울의 반전 효과로 미적 긴장감을 조성한다. 계곡들은 자연의 언덕보다 기하학적이어서 더 가늘기도, 둥글거나 날카롭기도 하다. 내부 동선은 대각선 방향으로 편향되어 있으며 기존 수영장의 콘크리트 구조를 살린 대각선의 계단을 따라 주요 동선이 형성되어 있다. 공간의 가장 높은 지점은 가장 안쪽에 있는 양쪽에서 솟아오른 아치형 개구부로 마치 인간이라는 씨앗을 담고 있는 고치 형태를 띤다. ▣



계곡들은 자연의 언덕보다 기하학적이어서 더 가늘기도, 둥글거나 날카롭기도 하다. 조명 연출에 따라 다양한 분위기를 조성할 수 있다.



▼ 흰색 대리석의 사용은 고전 건축을 반영하며 가벼운 필름의 광범위한 사용은 무한한 공간감을 제공한다.



▼ GRG 및 GRP 성형 기술은 모든 곡면의 가능성을 충족한다.

